

# COLLECTES 2024



Merci d'adresser vos demandes par mail à [om@valmarnaysien.com](mailto:om@valmarnaysien.com)

**CHAMBORNA4-LÈS-PIN . CHEVIGNE4-SUR-LOGNON . EMAGN4 . GÉZIER-ET-FONTENELAY  
PIN . MONCLE4 . TROMARE4 . RUFFE4-LE-CHÂTEAU . SAUVAGNE4 . VREGILLE**

**FÉRIÉ** La collecte de vos déchets est assurée les jours fériés SAUF le 1<sup>er</sup> janvier, le 1<sup>er</sup> mai et le 25 décembre, se reporter au calendrier ci-dessous.

JANVIER	FÉVRIER	MARS	AVRIL	MAI	JUIN
1 L OM	1 J	1 V	1 L TRI	1 M	1 S OM
2 M OM	2 V	2 S	2 M TRI	2 J 18	2 D OM
3 M	3 S	3 D TRI	3 M 14	3 V	3 L
4 J 01	4 D TRI	4 L TRI	4 J	4 S OM	4 M
5 V	5 L TRI	5 M	5 V	5 D OM	5 M 23
6 S	6 M	6 M	6 S	6 L OM	6 J
7 D TRI	7 M 06	7 J 10	7 D OM	7 M 19	7 V
8 L TRI	8 J	8 V	8 L OM	8 M	8 S
9 M	9 V	9 S	9 M	9 J	9 D TRI
10 M 02	10 S OM	10 D OM	10 M 15	10 V	10 L TRI
11 J	11 D OM	11 L OM	11 J	11 S	11 M 24
12 V	12 L OM	12 M	12 V	12 D TRI	12 M
13 S	13 M	13 M	13 S	13 L TRI	13 J 24
14 D OM	14 M 07	14 J 11	14 D TRI	14 M	14 V
15 L OM	15 J	15 V	15 L TRI	15 M 20	15 S
16 M	16 V	16 S	16 M	16 J	16 D OM
17 M 03	17 S TRI	17 D TRI	17 M 16	17 V	17 L OM
18 J	18 D TRI	18 L TRI	18 J	18 S	18 M
19 V	19 L TRI	19 M	19 V	19 D OM	19 M 25
20 S	20 M	20 M	20 S	20 L OM	20 J
21 D TRI	21 M 08	21 J 12	21 D OM	21 M	21 V
22 L TRI	22 J	22 V	22 L OM	22 M 21	22 S
23 M	23 V	23 S	23 M	23 J	23 D TRI
24 M 04	24 S OM	24 D OM	24 M	24 V	24 L TRI
25 J	25 D OM	25 L OM	25 J 17	25 S	25 M
26 V	26 L OM	26 M	26 V	26 D TRI	26 M 26
27 S	27 M	27 M	27 S	27 L TRI	27 J
28 D OM	28 M 09	28 J 13	28 D TRI	28 M	28 V
29 L OM	29 J	29 V	29 L TRI	29 M	29 S
30 M		30 S	30 M	30 J 22	30 D
31 M 05		31 D		31 V	

**ZONE A** Besançon, Bordeaux, Clermont-Ferrand, Dijon, Grenoble, Limoges, Lyon, Poitiers **ZONE B** Aix-Marseille, Amiens, Lille, Nancy-Metz, Nantes, Nice, Normandie, Orléans-Tours, Reims, Rennes, Strasbourg **ZONE C** Créteil, Montpellier, Paris, Toulouse, Versailles

Les vacances scolaires sont données à titre indicatif et sous toutes réserves.

## CONTACT SERVICE DÉCHETS

Communauté de Communes du Val Marnaysien • 21 Place de l'Hôtel de Ville - 70150 MARNAY • 03 84 31 94 84 • [om@valmarnaysien.com](mailto:om@valmarnaysien.com)

**+ d'infos : [www.valmarnaysien.com](http://www.valmarnaysien.com)**

**NOUVEAU**  
**AMBASSEUR DE TRI**  
Il vous accompagne dans le bon tri des déchets

## MON BAC DE TRI pour tous les EMBALLAGES en VRAC SANS les IMBRIQUER

**Briques (avec bouchons)**  
Papiers, Journaux, Revues

**Bouteilles, Bidons, Flacons en plastiques (avec bouchons)**

**Bidons, Aérosols**  
Boîtes de conserves  
Barquettes alu

**Pots de yaourt, Barquettes séparées du film plastique, Sacs**

**Boîtes et Cartons, Boîtes à oeufs, Cartonnettes**

**NOUVEAU** Uniquement pour les communes de Haute-Saône

Capsules de café  
Dosettes, tubes  
Couvercles  
Opércules  
Feuilles en alu

Le VERRE = dans le conteneur situé dans votre commune ! A la maison, dans votre bac d'ordures ménagères

**JE TRIE**  
**LES EMBALLAGES EN VERRE**

Pots & bocaux en verre Bouteilles en verre

**JE JETTE**  
**LE RESTE DES DÉCHETS EN SAC DANS LA POUBELLE D'ORDURES MÉNAGÈRES**

**Recyclez vos déchets verts! Chez vous!**  
Dans la mesure du possible, compostez vos déchets de cuisine (épluchures, marc de café, fanes de légumes, fruits et légumes abîmés) et déchets verts (taille, tonte, feuilles mortes) pour utiliser le compost obtenu dans vos jardins.

**PAILLAGE, MULCHING, BROYAGE, COMPOSTAGE**

- moins d'arrosage,
- moins de trajets en déchetterie,
- moins de mauvaises herbes,
- moins d'engrais chimiques !

# COLLECTES 2024

Merci d'adresser vos demandes par mail à [om@valmarnaysien.com](mailto:om@valmarnaysien.com)



**CHAMBORNA4-LÈS-PIN . CHEVIGNE4-SUR-LOGNON . EMAGN4 . GÉZIER-ET-FONTENELAY  
PIN . MONCLE4 . TROMARE4 . RUFFE4-LE-CHÂTEAU . SAUVAGNE4 . VREGILLE**

**FÉRIÉ** La collecte de vos déchets est assurée les jours fériés SAUF le 1<sup>er</sup> janvier, le 1<sup>er</sup> mai et le 25 décembre, se reporter au calendrier ci-dessous.

JUILLET	AOÛT	SEPTEMBRE	OCTOBRE	NOVEMBRE	DÉCEMBRE
1 L OM	1 J	1 D TRI	1 M	1 V	1 D OM
2 M	2 V	2 L TRI	2 M	2 S	2 L OM
3 M	3 S	3 M	3 J	3 D OM	3 M
4 J	4 D TRI	4 M	4 V	4 L OM	4 M
5 V	5 L TRI	5 J	5 S	5 M	5 J
6 S	6 M	6 V	6 D OM	6 M	6 V
7 D TRI	7 M	7 S	7 L OM	7 J	7 S
8 L TRI	8 J	8 D OM	8 M	8 V	8 D TRI
9 M	9 V	9 L OM	9 M	9 S	9 L TRI
10 M	10 S	10 M	10 J	10 D TRI	10 M
11 J	11 D OM	11 M	11 V	11 L TRI	11 M
12 V	12 L OM	12 J	12 S	12 M	12 J
13 S	13 M	13 V	13 D TRI	13 M	13 V
14 D OM	14 M	14 S	14 L TRI	14 J	14 S
15 L OM	15 J	15 D TRI	15 M	15 V	15 D OM
16 M	16 V	16 L TRI	16 M	16 S	16 L OM
17 M	17 S	17 M	17 J	17 D OM	17 M
18 J	18 D TRI	18 M	18 V	18 L OM	18 M
19 V	19 L TRI	19 J	19 S	19 M	19 J
20 S	20 M	20 V	20 D OM	20 M	20 V
21 D TRI	21 M	21 S	21 L OM	21 J	21 S
22 L TRI	22 J	22 D OM	22 M	22 V	22 D TRI
23 M	23 V	23 L OM	23 M	23 S	23 L TRI
24 M	24 S	24 M	24 J	24 D TRI	24 M
25 J	25 D OM	25 M	25 V	25 L TRI	25 M
26 V	26 L OM	26 J	26 S	26 M	26 J
27 S	27 M	27 V	27 D TRI	27 M	27 V
28 D OM	28 M	28 S	28 L TRI	28 J	28 S
29 L OM	29 J	29 D TRI	29 M	29 V	29 D OM
30 M	30 V	30 L TRI	30 M	30 S	30 L OM
31 M	31 S	31 J	31 J	31 M	31 M

**ZONE A** Besançon, Bordeaux, Clermont-Ferrand, Dijon, Grenoble, Limoges, Lyon, Poitiers **ZONE B** Aix-Marseille, Amiens, Lille, Nancy-Metz, Nantes, Nice, Normandie, Orléans-Tours, Reims, Rennes, Strasbourg **ZONE C** Créteil, Montpellier, Paris, Toulouse, Versailles  
Les vacances scolaires sont données à titre indicatif et sous toutes réserves.

## CONTACT SERVICE DÉCHETS

Communauté de Communes du Val Marnaysien • 21 Place de l'Hôtel de Ville - 70150 MARNAY • 03 84 31 94 84 • [om@valmarnaysien.com](mailto:om@valmarnaysien.com)  
**+ d'infos : [www.valmarnaysien.com](http://www.valmarnaysien.com)**

**NOUVEAU**  
**AMBASSEUR DE TRI**  
Il vous accompagne dans le bon tri des déchets

## MON BAC DE TRI pour tous les EMBALLAGES en VRAC SANS les IMBRIQUER

**Briques (avec bouchons), Papiers, Journaux, Revues**

**Bouteilles, Bidons, Flacons en plastiques (avec bouchons)**

**Bidons, Aérosols, Boîtes de conserves, Barquettes alu**

**Pots de yaourt, Barquettes séparées du film plastique, Sacs**

**Boîtes et Cartons, Boîtes à oeufs, Cartonnettes**

**NOUVEAU** Uniquement pour les communes de Haute-Saône

**Capsules de café, Dosettes, tubes, Couvre-caps, Opercules, Feuilles en alu**

Le VERRE = dans le conteneur situé dans votre commune !

A la maison, dans votre bac d'ordures ménagères

**JE TRIE**  
**LES EMBALLAGES EN VERRE**

Pots & bocaux en verre, Bouteilles en verre

**JE JETTE**  
**LE RESTE DES DÉCHETS EN SAC DANS LA POUBELLE D'ORDURES MÉNAGÈRES**

**Recyclez vos déchets verts! Chez vous!**  
Dans la mesure du possible, compostez vos déchets de cuisine (épluchures, marc de café, fanes de légumes, fruits et légumes abîmés) et déchets verts (taille, tonte, feuilles mortes) pour utiliser le compost obtenu dans vos jardins.

**PAILLAGE, MULCHING, BROYAGE, COMPOSTAGE**

- moins d'arrosage,
- moins de trajets en déchetterie,
- moins de mauvaises herbes,
- moins d'engrais chimiques !

# HORAIRES DÉCHETTERIES

DÉCHETTERIES	JOURS D'OUVERTURE	HIVER 1 <sup>er</sup> novembre au 28/29 février	ÉTÉ 1 <sup>er</sup> mars au 31 octobre
<b>CHAUMERCENNE</b> 03 84 32 24 03	Lundi Vendredi Samedi	9h - 12h 14h - 16h30	9h - 12h 14h - 18h
	Mercredi	14h - 16h30	14h - 18h
<b>MARNAÏ</b> 03 84 31 94 35	Lundi Mercredi Samedi	9h - 12h 13h30 - 17h	9h - 12h 14h - 18h
	Jeudi Vendredi	13h30 - 17h	14h - 18h
<b>PLACEÏ</b> 03 81 21 15 60	Lundi		8h30 - 12h20 13h30 - 16h50
	Mardi Mercredi Vendredi	8h30 - 12h20 13h30 - 16h50	
	Samedi	8h30 - 12h20 13h30 - 16h50	8h30 - 12h20 13h30 - 17h50
<b>BOULOT</b> 03 81 57 40 96	Lundi	14h - 16h30	14h - 18h
	Mercredi Jeudi Samedi	9h - 12h 14h - 16h30	9h - 12h 14h - 18h
	Vendredi		9h - 12h 14h - 18h
	Lundi Mercredi Jeudi Vendredi	8h30 - 12h20 13h30 - 16h50	
<b>SAINT-VIT</b> 03 81 21 15 60	Samedi	8h30 - 12h20 13h30 - 16h50	8h30 - 12h20 13h30 - 17h50

Horaires indiqués sous réserve de modification des centres de traitement.  
Attention, dernier accès autorisé 10 min avant la fermeture.

## SONT ACCEPTÉS EN DÉCHETTERIE :



- ENCOMBRANTS
- DÉCHETS VERTS
- MOBILIERS
- GROS CARTONS
- BOIS
- POLYSTYRÈNE
- TEXTILES, LINGES

**Les ordures ménagères sont strictement INTERDITES en DÉCHETTERIE.**

## COMMENT OBTENIR UN BADGE ?

L'accès en déchetterie se fait obligatoirement par un badge d'accès délivré par les centres de traitement. En fonction de ma commune de résidence, ma demande est à adresser :

Au **SYBERT** pour les communes du **Doubs** : 03 81 21 15 60 ou [https://www.sybert.fr/que\\_faire\\_de\\_mes\\_dechets/en\\_dechetteries/je\\_badge/](https://www.sybert.fr/que_faire_de_mes_dechets/en_dechetteries/je_badge/)

Au **SYTEVOM** pour les communes de la **Haute-Saône** : 03 84 76 93 00 ou <http://www.sytevom.org/rubrique.php?id=672>

## POURQUOI BIEN TRIER ?

Pour limiter les augmentations de la redevance, il est essentiel de respecter les consignes de tri.

### Déchet recyclable BIEN trié :



1€

### Déchet non recyclable BIEN trié :



7€

### Déchet non recyclable MAL trié (jeté dans la poubelle de tri) :



11€

## REFUS DE TRI

Le contenu des bacs de tri passe en usine de traitement pour séparer les diverses matières en vue de leur recyclage. Les déchets souillés ainsi que ceux qui ne devraient pas se trouver dans ce bac sont ensuite renvoyés à l'usine d'incinération, ce sont les « refus de tri ».

Chaque année, la Communauté de Communes est facturée pour ces refus de tri, qui pèsent sur les tarifs de redevance incitative. Ce taux a de nouveau subi une forte augmentation. Ce comportement et ces incivilités ont donc pour conséquence de faire augmenter chaque année les charges de traitement impactées à la Communauté de Communes et donc les tarifs de redevance incitative.



## VISITES

Les centres de TRI **SYBERT** et **SYTEVOM** sont ouverts aux visites. Réservation et information sur : [www.sybert.fr](http://www.sybert.fr) et [www.sytevom.org](http://www.sytevom.org)



SYBERT



SYTEVOM

# AYEZ LE RÉFLEXE : TRIEZ AVANT DE JETER !

*Les solutions qui s'offrent à vous :*

*Respecter les consignes, c'est respecter les agents du tri*

## LE TRI C'EST FACILE

Tous les emballages et papier vont dans le bac jaune



SANS SACS

NON IMBRIQUÉS

VIDES DE TOUT CONTENU

## DÉCHETTERIE

Sont acceptés :

- Encombrants
- Déchets verts
- Mobiliers
- Gros cartons
- Bois
- Polystyrène
- Textiles, linges
- Plastiques rigides (jouets, bassine...)
- Electro-ménager



## COMPOSTEUR

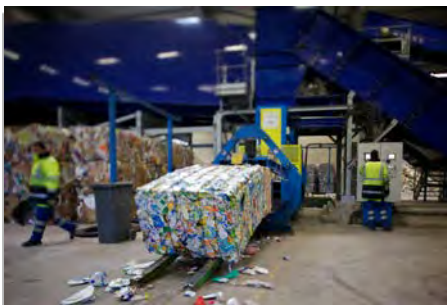
Le compost dans vos jardins : pour les restes de fruits et de légumes

Moins 30% de production d'ordures ménagères.



## CONTENEUR VERRE

Le verre se recycle à l'infini. Une bouteille sur deux est fabriquée à partir de verre recyclé.



*Si aucune solution ne convient à votre déchet : jetez-le!*

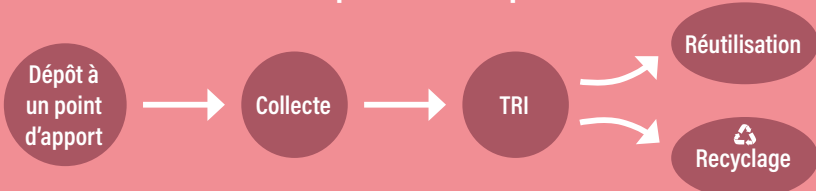
## POUBELLE ORDURES MÉNAGÈRES

*Je jette le reste des déchets.*



## DÉCHETTERIE OU POINT RELAIS

Que deviennent les vêtements, linges de maison et chaussures que vous déposez ici?



Vêtements  
Linges  
Textiles

Ces déchets sont strictement **INTERDITS** dans le BAC DE TRI

*N'oubliez pas, il existe une solution pour chaque déchet : compostage, déchetterie ou encore recyclerie!*